



BAUWAGEN STAY COMFORT



Ausstattung:

- Fenster mit Klapppläden
- Kühlschrank
- Elektro Frostwächter
- Eingangstritt
- Gardinenstange mit Vorhang - brandsicher
- Garderobe mit 4 x Doppel-Garderobenhaken
- sanitäre Anlagen - Spülbecken aus Edelstahl, heißes und kaltes Wasser, Waschset, Boiler 5L Pumpe/Kanister 12L
- Elektro-Anschluß 230V mit Verteilerkasten, FI - Schutzschalter
- 3 x Doppelsteckdosen, 1 x LED-Doppellampe

zzgl. Fahrzeugbrief / COC-Bescheinigung 39,00 €
Alle Preise inkl. MwSt.

Abbildungen müssen nicht der Standard-Ausstattung entsprechen, technische Änderungen (z.B. Reifengrößen) vorbehalten.

Anhängertyp: BAUWAGEN STAY COMFORT

Gesamtgewicht: 1300kg

Nutzlast: 510kg

Innenmaße: L: 370cm, B: 210cm, H: 230cm

Boden: Multiplexplatte 2 x 18mm

Rahmen: Tauchbad feuerverzinkt

Reifen: 10 Zoll

Achsenhersteller: AL-KO oder KNOTT

Anzahl der Achsen: 1

Gebremste Achse: Ja

Stützrad serienmäßig: Ja

Eingangstüre: in der Bugwand

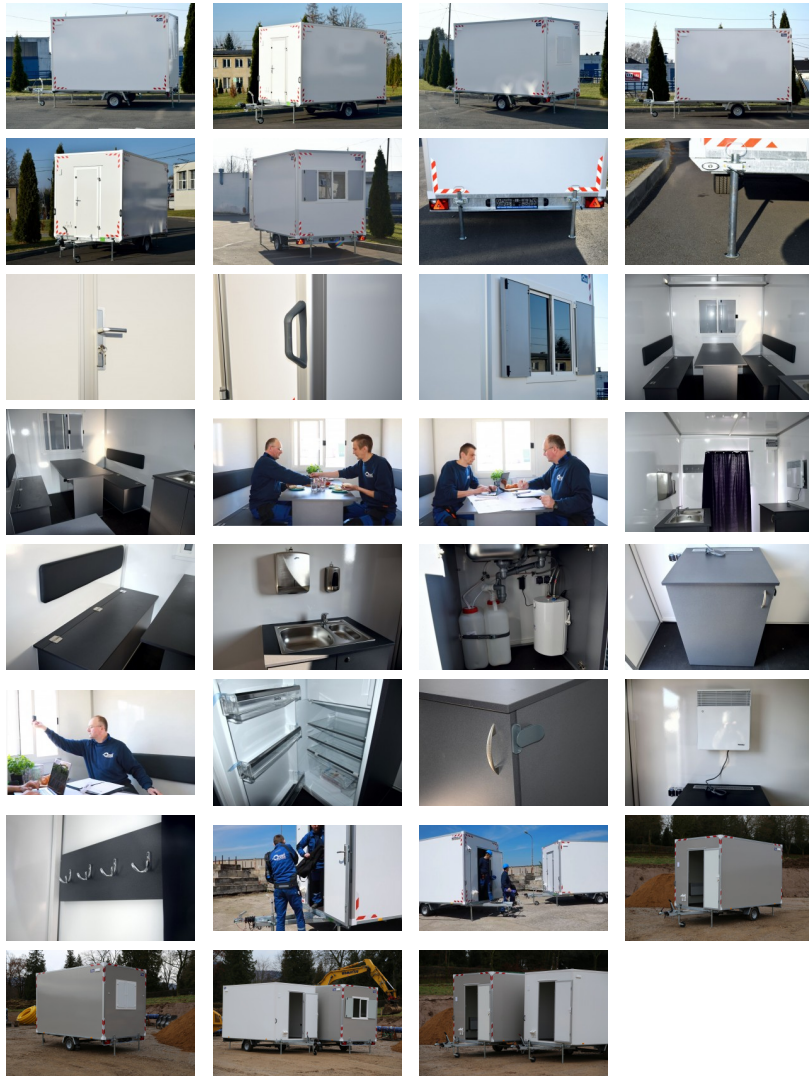
Außenbeplankung: Laminatwände, glatt

Stützen: 4

Wände: Sandwich


NETTO: 9037.82 €

BRUTTO: 10755.00 €



ZUSATZAUSSTATTUNG

1.		Diebstahlsicherung	netto: 25.21 €	brutto: 30.00 €
2.		Reserverad ohne Halterung	netto: 105.04 €	brutto: 125.00 €
3.		Stoßdämpferfahrwerk inkl. Montage	netto: 172.27 €	brutto: 205.00 €
4.		Antischlingerkupplung	netto: 361.34 €	brutto: 430.00 €
5.		Diebstahlschloss für Antischlingerkupplung	netto: 88.24 €	brutto: 105.00 €

6.		NUR BEI UNS !!! Garantieverlängerung um 12 Monate	netto: 105.04 €	brutto: 125.00 €
----	---------------------------------------------------------------------------------	---------------------------------------------------	-----------------	------------------