

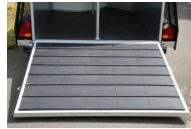


zzgl. Fz-Brief 39,00 €  
Alle Preise inkl. MwSt.

!!! NUR SOLANGE DER VORRAT REICHT !!!

Abbildungen müssen nicht der Standard-Ausstattung entsprechen, technische Änderungen (z.B. Reifengrößen) vorbehalten.

**Anhängertyp:** Apart mit grüner Haube  
**Gesamtgewicht:** 2500kg  
**Nutzlast:** 1560kg  
**Innenmaße:** L: 310cm, B: 174cm, H: 234cm  
**Außenmaße:** ca. L: 436cm, B: 235cm, H: 297cm  
**Ladehöhe:** ca. 45 cm  
**Boden:** Alu- DuoMix Boden, 21mm stark  
**Rahmen:** massives feuerverzinktes Rahmenprofil  
**Elektrik:** 13-Polig, 12V  
**Reifen:** 14 Zoll + Alufelgen  
**Achsenhersteller:** AL-KO oder KNOTT  
**Anzahl der Achsen:** 2  
**Gebremste Achse:** Ja  
**Stützrad serienmäßig:** Automatik- Stützrad  
**Gummiboden:** Hammerschlag, 8mm stark verklebt und versiegelt  
**Aufbau:** Aluminium doppelwandig, silber eloxiert  
**Polyhaube Farbe:** grün  
**Aufstellfenster:** 5 - fach verstellbar  
**Seitenwandabstützung:** hinten geschlossen, mit Beleuchtung  
**Bordwandabstützung:** vorne und hinten  
**3. Bremsleuchte:** Serie  
**Radstoßdämpfer - Fahrwerk:** hoher Fahrkomfort und 100km/h Bestätigung  
**Heckrampe:** mit Hebedämpfern, Trittleistengummi, Aufstiegshilfe  
**Große Einstiegstür rechts:** Maße: H 120 x B 60 cm, Sicherheitsschloß  
**Große Sattelkammertür links:** Maße: H 90 x B 60 cm, Sicherheitsschloß (Sattelkammer: Futtertröge, Spiegel, Sattelhalter dreh- und schwenkbar), Serie  
**Rangiergriff:** vorne rechts und links  
**Seiteneintrittschutz & Seitenpolsterung Innenbeleuchtung & Heurnetzring:** Serie  
**Planenrollo:** selbstaufrollbar  
**geteilte Brust-Heckstange:** höhen- und längsverstellbar, Panikverriegelung  
**Trennwand:** schwenkbar und herausnehmbar  
**AKS AL-KO:** Antschlingerkupplung AL-KO



NETTO: 5939.66 €  
BRUTTO: 7068.20 €